



CRC BALBUZIE

Rev. 0

UNI PdR 125:2022
Politica per la parità di genere

del 04/09/2023

Sistema di Gestione Aziendale

CENTRO RICERCA E CURA BALBUZIE

Norma di Riferimento UNI PdR 125:2022

Distribuzione:

Controllata

Non Controllata

**POLITICA
UNI PdR
125:2022**

STATUS	FUNZIONE	NOME COGNOME	DATA	FIRMA
Elaborato	Comitato Guida	Nicola Grassi Martina De Meis	04/09/2023	
Verificato	RDQ	Nicola Grassi	04/09/2023	
Approvato	Amministratore Unico	Donatella Tomaiuoli	04/09/2023	

N.	Pag. e/o §	NATURA DELLA MODIFICA	DATA
/	/	Prima emissione	04/09/2023



CRC BALBUZIE

Rev. 0

UNI PdR 125:2022
Politica per la parità di genere

del 04/09/2023

1. POLITICA PARITA' DI GENERE

Il CRC Balbuzie è, per sua natura, una organizzazione fatta di persone alle quali riconosciamo un grande valore. Perseguiamo gli obiettivi di business tenendo conto dell'interdipendenza esistente tra gli obiettivi economici e gli obiettivi dei nostri dipendenti e collaboratori.

Crediamo nella cultura della parità di genere promuovendo e incentivando politiche che favoriscono pari opportunità, durante l'intero percorso lavorativo della risorsa, partendo dal processo di selezione per poi proseguire nei processi relativi alle risorse umane di accoglienza e inserimento, assegnazione delle mansioni, formazione e sviluppo. Da sempre, il CRC ha valutato le competenze e le capacità del proprio personale, cercando di evitare pregiudizi e stereotipi. Con questo percorso concreto si vuole incoraggiare una cultura inclusiva che valorizzi tutte le persone presenti in azienda allo stesso modo. Creare una cultura di parità di genere è alla base della strategia human capital fondamentale per garantire una performance eccellente fondata sul merito e sulla sostenibilità nel lungo periodo.


La qualità delle prestazioni deriva principalmente dalla professionalità delle risorse che svolgono il loro lavoro in un contesto che li incentiva ad esprimere tutto il loro potenziale.

Il CRC Balbuzie si impegna affinché ciascuna risorsa abbia la serenità necessaria per programmare la propria crescita professionale e familiare in un contesto altamente inclusivo e privo di discriminazioni di sorta.

Per questo il CRC promuove e incentiva politiche aziendali rivolte al benessere delle proprie risorse e delle loro famiglie.

In concreto:

- Crea un ambiente lavorativo in cui non sussistono discriminazioni di genere;
- Diffonde la cultura dell'inclusione attraverso l'informazione e la formazione interna;
- Adotta procedure di selezione, assegnazione delle mansioni, formazione e sviluppo professionale non discriminatorie;
- Applica politiche di comunicazione interna ed esterna volte a perseguire la parità di genere e supportare l'empowerment femminile;
- Favorisce l'equilibrio fra lavoro e vita privata.

	CRC BALBUZIE	Rev. 0
	UNI PdR 125:2022 Politica per la parità di genere	del 04/09/2023

Il CRC ha inoltre definito un PIANO STRATEGICO per l'attuazione della presente politica, nell'ambito di un sistema di gestione per la parità di genere, il cui stato di avanzamento e i risultati sono monitorati attraverso la predisposizione di specifici KPI, identificati per verificare e misurare le azioni di parità di genere.

È costituito, a presidio di quanto espresso, un COMITATO GUIDA per la parità di genere ai fini della efficace adozione e la continua ed efficace applicazione della politica per la parità di genere.

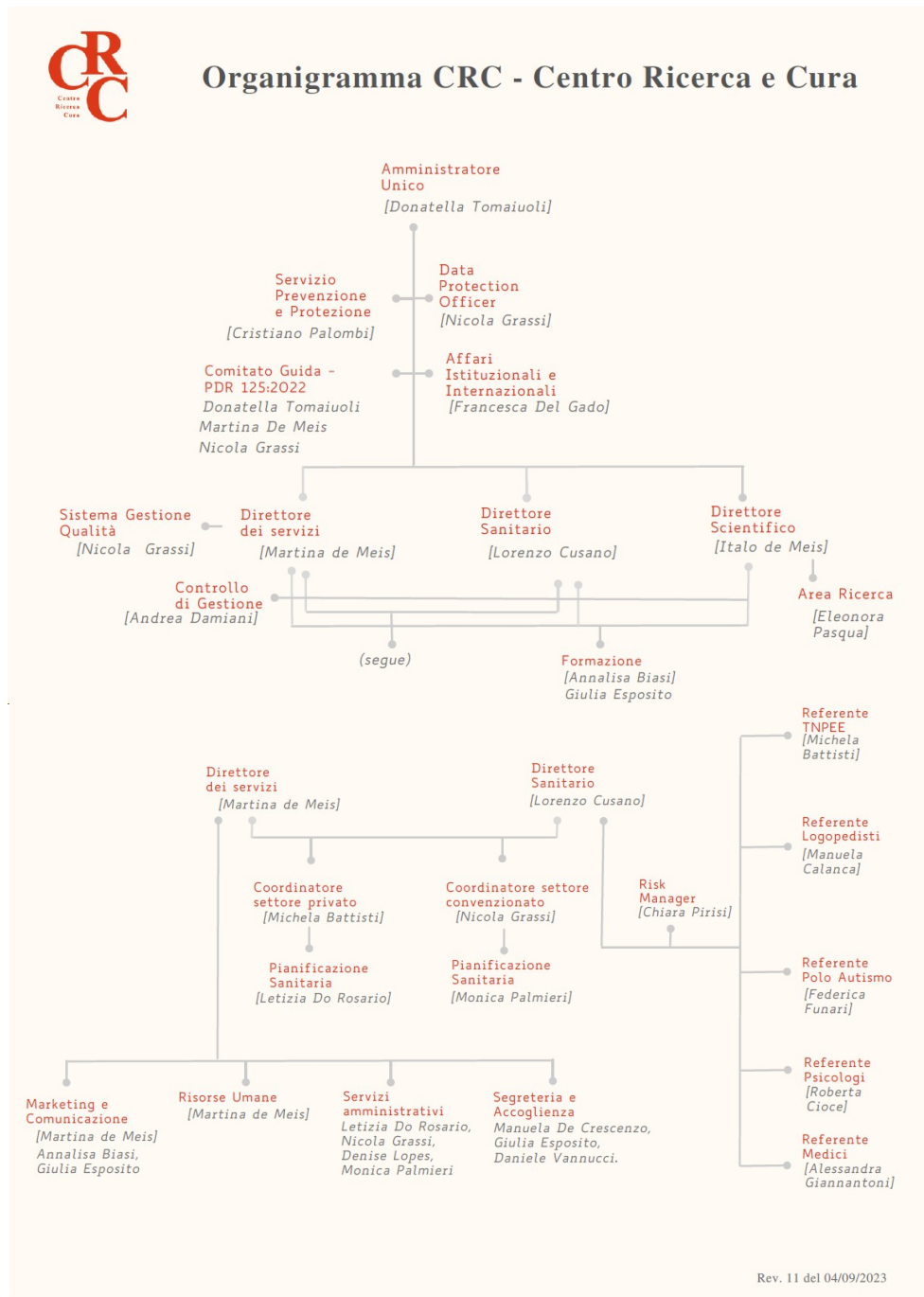
La composizione del COMITATO GUIDA è segnalata sull'Organigramma Aziendale


La presente politica è comunicata e diffusa all'interno dell'organizzazione e tra tutte le persone che intrattengono relazioni con il CRC, in ottica di trasparenza e collaborazione.

La divulgazione è assicurata al personale e a tutte le parti interessate attraverso l'inserimento nell'apposita sezione del Server Aziendale e tramite pubblicazione all'interno del sito web www-crc-balbuzie.it.

Si precisa che la Politica è riesaminata ogni anno in sede di riunione di riesame della Direzione effettuato dalla Direzione.

STRUTTURA ORGANIZZATIVA



	CRC BALBUZIE	Rev. 0
	UNI PdR 125:2022 Politica per la parità di genere	del 04/09/2023

2. PIANO PER LA PARITA' DI GENERE

Le azioni progettuali e programmatiche, descritte nel documento predisposto dal CRC, tendono da un lato a dare continuità e coerenza a politiche intraprese da sempre da parte della nostra organizzazione, attenta alle problematiche del mondo femminile, dall'altro individuano nuovi obiettivi, e relative azioni, volti a rafforzare le opportunità e la valorizzazione di un cambiamento strutturale e culturale.

Il tutto è partito da una ricognizione delle iniziative del CRC, già condotte in passato, e sulla base di esperienze interne o esterne. È stata, inoltre, progettata la costituzione di un Comitato Guida costituito dalle persone attive sulle tematiche di genere e sull'intersezionalità, con esperienze e conoscenze differenziate, coinvolte in modo partecipativo nella redazione del documento.

Il Piano tratta le seguenti tematiche:

- 1) Equilibrio vita/lavoro
- 2) Equilibrio di genere nelle assunzioni
- 3) Parità di genere nella progressione di carriera
- 4) Equità salariale
- 5) Genitorialità, cura
- 6) Integrazione della dimensione di genere nei programmi di formazione
- 7) Misure di contrasto ad ogni forma di discriminazione legata al genere e ad ogni forma di violenza di genere, incluse le molestie

Per ogni tematica, sono stati individuati degli specifici obiettivi e indicatori di pertinenza. L'analisi temporale è l'anno solare.

È stata, inoltre, predisposta una specifica procedura per il calcolo dei KPI sulla Parità di genere (PS29 Calcolo dei KPI Parità di Genere).

Per quanto riguarda le segnalazioni e/o i reclami per presunte violazioni in merito alla Parità di Genere, è possibile utilizzare la modulistica presente in sede o compilare l'apposito form a questo indirizzo: <https://docs.google.com/forms/d/e/1FAIpQLSdaPOcPKK9CntZo-Zu0gGyxM-OwGAQU-hLGFjPTOfaKEjqYww/viewform>.